

ほほえみデイズ 1日の流れ



- 09:00 ご自宅へお迎え
- 09:30 健康チェック
(血圧・体温測定)
- 入浴、機能訓練など
- 11:00 制作活動・集団体操
- 11:30 お食事
- 12:30 カラオケ
- 13:30 喫茶
- 14:00 レクリエーション
- 15:00 ご自宅へお送り



どんな
レクリエーションが
あるの？

囲碁、将棋、オセロ、トランプ
身体を動かす色んなゲームなど

ご自慢の
カラオケ!!
タイム~



デイサービス ほほえみデイズは
入浴、機能訓練、レクリエーション、食事、色んなイベントなど
充実した1日を楽しみ過ごして頂くところです。

利用者様に笑顔で満足して帰って頂ける、安心・安全な
デイサービス作りを職員一同取り組んでいます。

資格者による機能訓練を実施しています。
1階に趙診療所があり、
急な体調不良等にも迅速な対応が可能です。

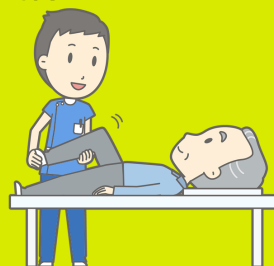


要支援¹
以上の方よりご利用頂けます。

機能訓練とは？

利用者様の日常生活上の動作や
活動の改善・維持を目的とし、
より良い日常生活につながる
ことを狙いとして行う訓練です。

- グループ訓練
- リハビリバイク
- 関節可動域訓練
- 手指訓練
- 歩行訓練
- 上肢訓練
- 下肢訓練
- セラバンド
など



ほほえみカード ってなあ~に？

季節に合わせたデザインの
カードをご用意しております。
ご利用する度にシールを
もらい、ご自身で貼って
完成させましょう！

完成したら??
何かいいことがあるかも~!!



1日
無料体験!!
してみませんか？

随時 受付中!!
お気軽にご相談ください

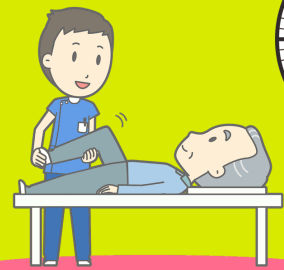


随時 楽しいイベント

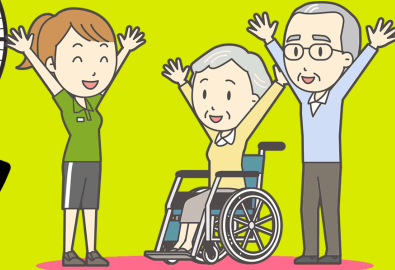
おやつの日、お弁当の日
訪問理美容、
フラワーアレンジメント
など



機能訓練



集団体操



お食事



カラオケ!!
タイム~



入浴



随時!
楽しいイベントも
ございます~



喫茶



健康チェック

体調確認を行い、
体調に応じたサービスを
提供します。



ほほえみデイズ
1日の流れ



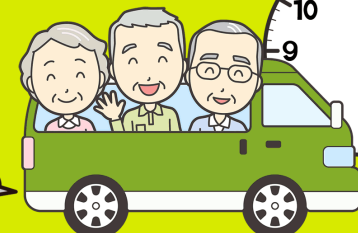
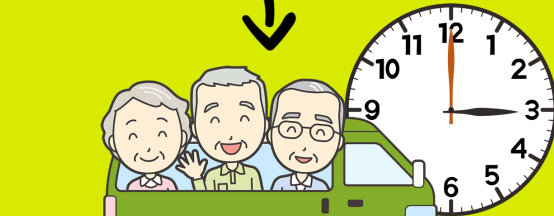
- 09:00 ご自宅へお迎え
- 09:30 健康チェック
(血圧・体温測定)
入浴、機能訓練など
- 11:00 制作活動・集団体操
- 11:30 お食事
- 12:30 カラオケ
- 13:30 喫茶
- 14:00 レクリエーション
- 15:00 ご自宅へお送り

レクリエーション



お迎え

ご自宅までお迎えに参ります。



お送り

ご自宅までお送りいたします。